

VÝHODY INTELIGENTNÍCH NÁTĚROVÝCH HMOT ELASTCOM

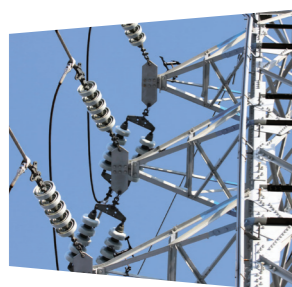
1 UNIKÁTNÍ MATERIÁLOVÉ VLASTNOSTI
Představují mimořádně funkční spojení materiálových vlastností epoxidů a polyuretanů. Díky tomu je výsledný produkt **přílnavý, pružný a zároveň pevný.**

2 OCHRANA OCELOVÝCH KONSTRUKCÍ
Nátěrové hmoty ELASTCOM vytvářejí na ocelové konstrukci **speciální ochrannou fólii**, která je vysoce přílnavá a pružná, dokáže se přizpůsobit pohybu konstrukce a zůstává funkční i za **extrémních podmínek.**

3 DLOUHODOBÁ ŽIVOTNOST
Nátěrové systémy nestárnou ihned po aplikaci. Jedná se o inteligentní hmotu, která po aplikaci cca 6 let vyzrává. Efekt postupného vyzrávání **prodlužuje životnost** nátěru i vlastní ocelové konstrukce.

4 APLIKACE V EXTRÉMNÍCH PODMÍNKÁCH
Nátěry ELASTCOM lze aplikovat i v případě **nepříznivých klimatických a povětrnostních podmínek**, kdy srovnatelné materiály nemohou být použity.

PŘÍKLADY POUŽITÍ



ENERGETIKA



SPECIÁLNÍ NÁTĚRY



MOSTNÍ KONSTRUKCE



VEŘEJNÉ OSVĚTLENÍ

PŘÍKLAD APLIKACE NÁTĚRU ELASTCOM



před

APLIKACE V EXTRÉMNÍCH PODMÍNKÁCH

V rámci rekonstrukce přenosové soustavy společnosti ČEPS, a.s. bylo nutné provést obnovu nátěru ocelových konstrukcí. Situace byla komplikovaná nevhodným starým nátěrem a výskytem velké plátkové rzi ve stykových bodech.

Ocelové konstrukce byly nejprve mechanicky očištěny a následně byl implementován ochranný nátěrový systém ELASTCOM 3vrstvý o celkové tloušťce 190µm. Zvolený způsob garantuje vysokou životnost, eliminuje teplotní roztažnosti konstrukce, zajišťuje odolnost vůči povětrnostním vlivům a funkčním vlastnostem nátěrového materiálu jako je vnitřní pevnost a vysoká přílnavost k podkladu.

po aplikaci

ENVIROMENTÁLNÍ POLITIKA



Cílem společnosti IZOL-PLASTIK s.r.o. je snaha o maximální ochranu životního prostředí. Proto jsou i naše materiály vysoce šetrné k životnímu prostředí. Po jejich aplikaci nedochází ke znečištění formou výluhu v dešťových vodách z důvodu nerozpustnosti. Součástí vnitřních výrobních procesů společnosti je i pravidelná kontrola kvality vstupních surovin a konečných produktů. Naše technologie je zcela bezodpadová, nezatežuje tedy životní prostředí dalšími odpadními látkami. Zavedli jsme a dodržujeme systém environmentálního managementu podle normy ISO 14001.

Společnost si definovala vlastní environmentální politiku pro zabezpečení co nejvyšší ochrany životního prostředí. Podle ní se zavazujeme nakládat s odpadními vodami, odpady a nebezpečnými látkami předepsaným způsobem tak, abychom eliminovali vliv na životní prostředí. Dále se zavazujeme šetřit energie a efektivně využívat vstupní suroviny z výroby.

PRODUKTY NA OCHRANU OCELOVÝCH KONSTRUKCÍ

Produktová řada **ELASTCOM** nabízí komplexní řešení pro nátěr ocelových konstrukcí. Součástí ochranného systému **ELASTCOM** jsou základní antikoroziční nátěr **ELASTCOM HS** a vrchní nátěrová hmota **ELASTCOM AUREL**. Řadu doplňuje nátěrová hmota s kovovými pigmenty **ELASTCOM AUREL METALIC**.

ELASTCOM HS

Základní antikoroziční nátěr ideální především pro podkladové nátěry. Má výborné antikoroziční schopnosti, je přílnavý, elastický, trvanlivý a snadno aplikovatelný na všechny typy kovových materiálů.

ELASTCOM AUREL

Vrchní nátěrová hmota dostupná v široké škále odstínů. Nátěr je dokonale přílnavý k základu, elastický a stálobarevný. Výborně odolává povětrnostním vlivům a jeho životnost je minimálně 20 let.

ELASTCOM AUREL METALIC

Vrchní nátěrová hmota v imitaci zlata, stříbra a mědi. Jedná se o speciální nátěr, který odráží sluneční světlo, zabraňuje přehřívání konstrukcí a vrchní nátěr imituje kovový povrch. Hmota je odolná proti chemickým a povětrnostním vlivům a její životnost je minimálně 20 let.

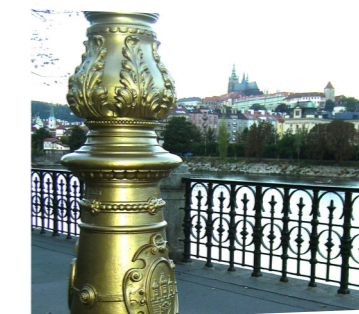
PŘÍKLADY POUŽITÍ



PLYNÁRENSTVÍ



ANTIPLAKÁT



HISTORICKÉ IMITACE

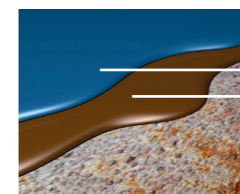


DETAIL SPOJE

SYSTÉMY NA OCHRANU OCELOVÝCH KONSTRUKCÍ

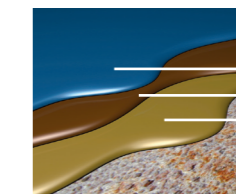
Produktové systémy **ELASTCOM** nabízejí řešení na míru konkrétní situaci. Jsou navrženy tak, aby efektivně kombinovaly užitečné vlastnosti jednotlivých nátěrových hmot. Díky vrstvení tak dochází k maximalizaci výsledného efektu. Nátěrové systémy **ELASTCOM** jsou odolné vůči chemickým a povětrnostním vlivům.

ELASTCOM DVOUVRSTVÝ SYSTEM



Ideální na nový pozinkovaný povrch a další povrchy bez koroze.
vrchní vrstva: **ELASTCOM AUREL**
základní vrstva: **ELASTCOM HS**
Vhodný pro podklady: pozink, ocel, Atmofix, měď, nové nebo se starým nátěrem, bez i s povrchovou korozi
Použití: stožáry VVN, VN a NN, sloupy veřejného osvětlení, trakční vedení, trafostanice, rozvodové skříně, mosty a energomosty

ELASTCOM TŘÍVRSTVÝ SYSTEM



Komplexní řešení pro ocelové konstrukce, nový či odlupující nátěr a korozi.
vrchní vrstva: **ELASTCOM AUREL**
mezinátěr: **ELASTCOM HS**
základní vrstva: **ELASTCOM HS**
Vhodný pro podklady: pozink, ocel, Atmofix, měď, nové s odlupujícím se nátěrem a rzi
Použití: stožáry VVN a NN, sloupy veřejného osvětlení, trakční vedení, trafostanice, rozvodové skříně, mosty a energomosty